

შპს „ზუგდიდექსპერტიზა“

სსიპ ზუგდიდის მუნიციპალიტეტის
სოფ. ჯიხაშკარის №2 საჯარო სკოლის
საპირფარეშოს სარეაბილიტაციო სამუშაოების

ხ ა რ ჯ თ ა ღ რ ი ც ხ ვ ა

სახარჯთაღრიცხვო ღირებულება 3,449 ათ.ლარი

შპს „ზუგდიდექსპერტიზა“-ს დირექტორი:  ბ. ბერულავა/

რეგ. № 243



ქ. ზუგდიდი
2015წ

სსიპ ზუბლილის მუნიციპალიტეტის სოფ. ჯიხაშკარის

№2 საჯარო სკოლის საპირფარეოს რეაბილიტაციის

ლოკალურ-რესურსული ხარჯთაღრიცხვა

სახარჯთაღრიცხვო ღირებულება
შრომის რესურსი

3,449 ათ.ლარი
820,48 ლარი

№ 16 საბუღალტრო № და ბიუჯეტი	სამუშაოებისა და დანახარჯების დასახელება	განზომილების ერთეული	რაოდენობა		ღირებ. ლარი	
			განზომ. ერთეულზე	საპროექტო მონაცემებით	განზომ. ერთეულზე	სულ
2	3	4	5	6	7	8
სნ და წ 4-82	კედლების გაუმჯობესებელი შეღებვა წყალემულსიის საღებავით 2-ჯერ (ფერი შეთანხმებით)	100მ2		0,91		429,17
ებ 15-20-3	შრომის დანახარჯი	კ/სთ	41,0	37,31	6,0	223,86
	მანქანები	ლარი	0,9	0,82	3,2	2,62
სრუ 42-36	წყალემულსიის საღებავი	კგ	63,0	57,3	3,5	200,66
	სხვა მასალები	ლარი	0,7	0,6	3,2	2,04
სნ და წ 4-82	მეტალოპლასტმასის ყრუ კარის ბლოკის მოწყობა	100მ2		0,028		412,98
ებ 18-20-1	-შრომის დანახარჯი	კაც/სთ	91,4	2,6	6,0	15,36
სრუ 83-8	მეტალოპლასტმასის ყრუ კარი მოწყობილობით	მ2	100,0	2,8	140,0	392,00
	მანქანები	ლარი	35,2	0,99	3,2	3,15
	სხვა მასალები	ლარი	27,6	0,77	3,2	2,47
სნ და წ 4-82	შენობის შიდა იაგაკის მოწყობა ხაოიანი მეგლახის ფილებისგან წებოცემენტის ხსნარზე	100მ2		0,28		710,29
ებ 11-20-3	შრომის დანახარჯი კ-1,15	კ/სთ	124,2	34,78	6,0	208,66
	მანქანები კ-1,15	ლარი	5,2	1,46	3,2	4,66
სრუ	ხაოიანი მეგლახის ფილა	მ2	102	28,56	15,0	428,40
სრუ	წებოცემენტი	კგ	500,0	140,0	0,46	64,40
	სხვა მასალები	ლარი	4,66	1,30	3,2	4,18
სნ და წ 4-82	II კატ. გრუნტის დამუშავება ხელით წყლის მილის მოსაწყობად 80X0,4X0,2=6,4მ3	100მ3		0,064		81,84
ებ 1-78-3	-შრომის დანახარჯი	კ/სთ	278,0	17,79	4,6	81,84
სნ და წ 4-82	წყალგაყვანილობის პლასტმასის მილების მოწყობა	კ/მ		88,0		181,73
ებ 22-8-1	შრომის დანახარჯი	კაც/სთ	0,096	8,44	6,0	50,64
სრუ	მილი პლასტმასის დ-25მმ ცივი წყლის	კ/მ		88,0	1,3	114,40
სრუ	პლასტმასის ფასონური ღეგალები	ცალი		4,0	0,6	2,40
სრუ	ვენტილი დ-25მმ პლასტმასის	ცალი		2,0	5,8	11,60
სრუ	მილის პლასტმასის სამაგრები დ-25მმ	ცალი		5,0	0,25	1,25
	მანქანები	ლარი	0,005	0,40	3,2	1,27
	სხვა მასალა	ლარი	6 -04	0,05	3,2	0,17
სნ და წ 4-82	სამზარეულოს ნიჟარის მოწყობა	ცალი		2,0		205,39
ებ 17-1-6	შრომის დანახარჯი	კაც/სთ	6,86	13,72	6,0	82,32
ს/უ	უანგავი ლითონის ნიჟარა ერთგანყოფილებიანი	კომპლ	1	2,0	45,0	90,00
ს/უ	ონკანი უუანგავი	კომპლ	1	2,0	15,0	30,00
	სხვა მასალები	ლარი	0,48	0,96	3,20	3,07
სნ და წ 4-82	სახურავის ხის სანიენივე სისგემის მოწყობა წიწვინი ჯიშის მასალით	მ3		0,32		193,00
ებ 10-11-1	-შრომის დანახარჯი	კაც/სთ	23,8	7,62	6,00	45,70
	მანქანები	ლარი	2,1	0,67	3,20	2,15
სრუ 5.1-28	ხე მასალა დახერხილი II ხარისხის (80X160)მ3	მ3	1,02	0,33	350,00	114,24
სრუ 1,10-2	ლურსმანი სამშენებლო	კგ	7,2	2,30	3,00	6,91
სრუ 1.1-13	ვლინ-ულა	კგ		12,0	2,00	24,00



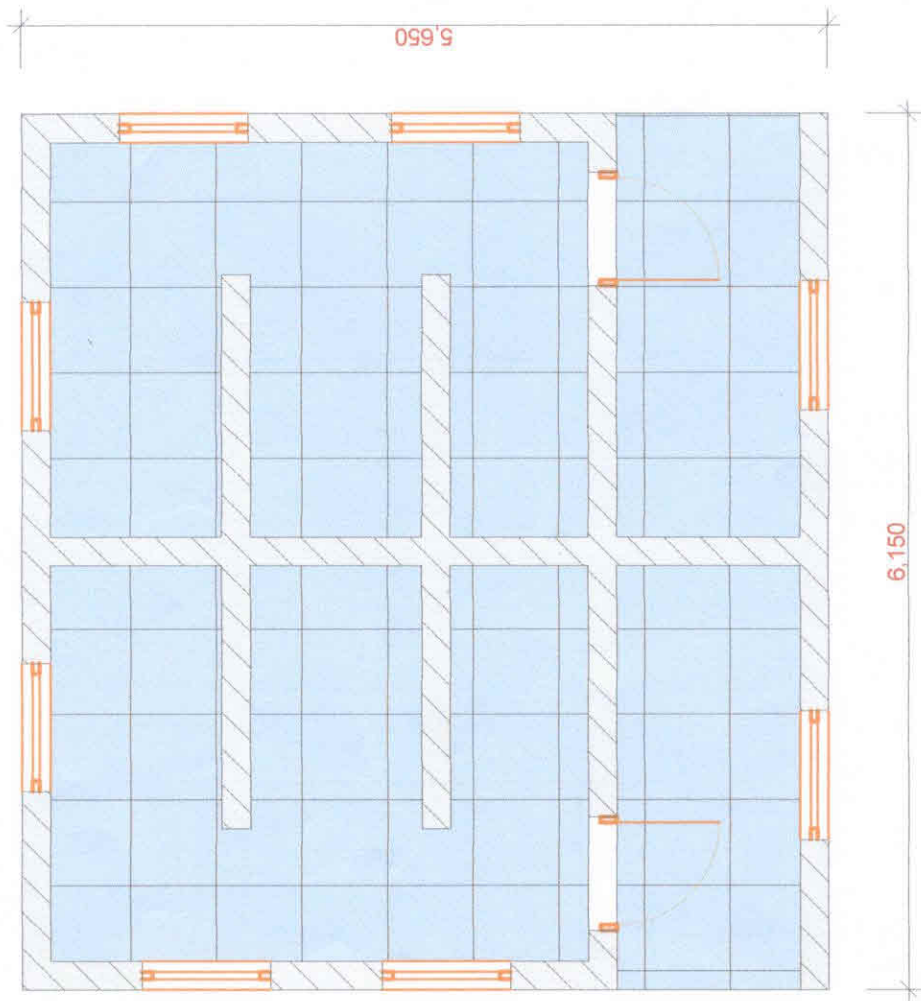
	სნ და წ 4-82	სახურავის ბურულის მოწყობა შეღებილი პროფსაფენით სისქით 0,55 მმ	100მ2		0,37		590,49
9	ცხრ 12-6-2	-შრომის დანახარჯი 1.15	კაც/სთ	50,5	18,69	6,00	112,11
		მანქანები	ლარი	3,54	1,31	3,20	4,19
	ს/ფ	შეღებილი პროფსაფენი სისქით 0,55მმ	მ2	112	41,44	10,80	447,55
	სრფ 1.10-25	სჭვალის მეტალოკრამიტის	მ	600	222	0,12	26,64
		სულ ჯამი					2804,90
		საგრანსპორტო ხარჯები მასალიდან	5%			1966,38	98,32
		ჯამი					2903,22
		მედნადები ხარჯები	10%				290,32
		ჯამი					3193,54
		გეგმიური დაგროვება	8%				255,48
		ჯამი					3449,02

შეადგინა :

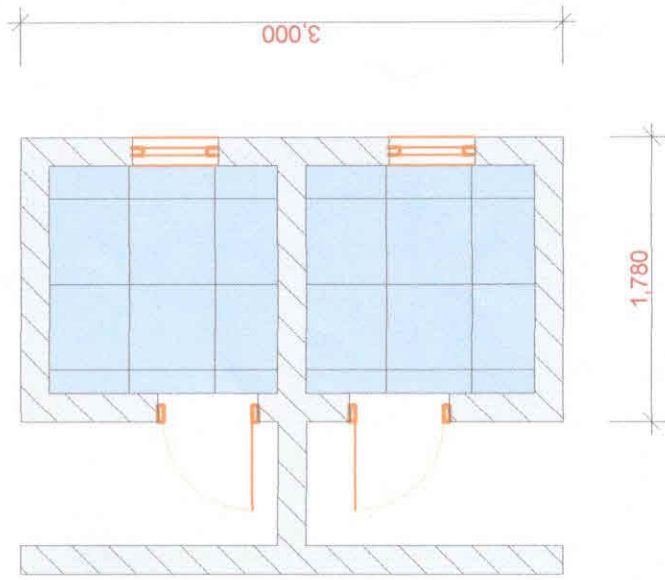
 /ლ. ფეტელაეა/



საპირფარეშო №1
ბეჭედი.



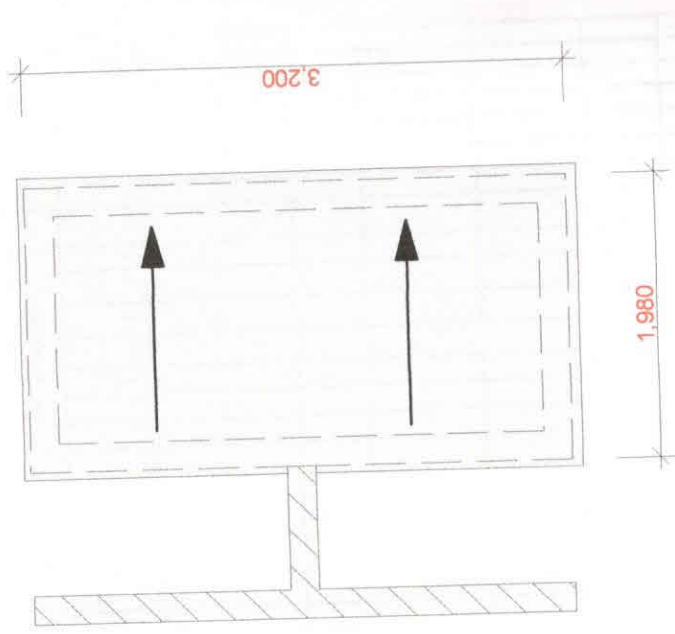
საპირფარეშო №2
ბეჭედი.



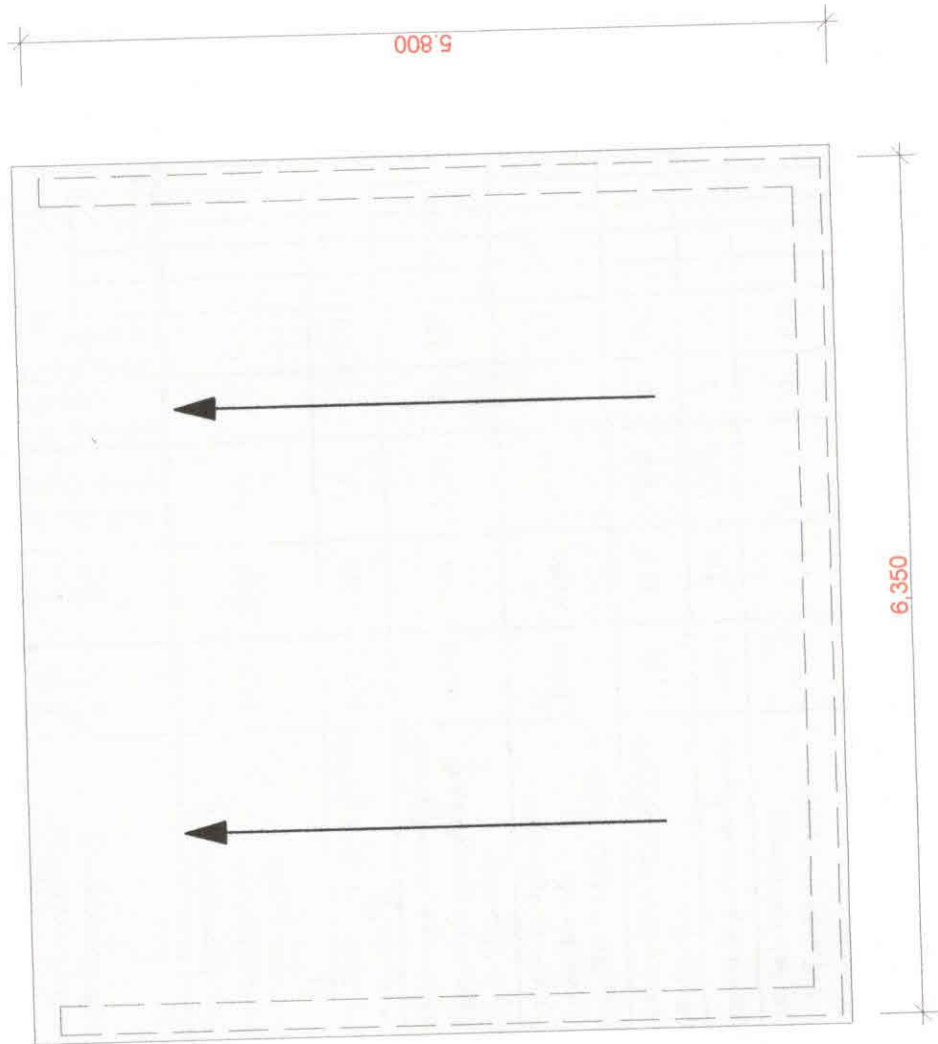
წმ. ვუტელაგა (წ. ვუტელაგა)

სტამბა: 220861

საკონსტრუქციო №2
სახურავის ბეჭედი



საკონსტრუქციო №1
უფილატიონის ბეჭედი



შეასრულა: (ლ. ფეტეიაშვილი)

